

# 明和プレート

KP60T KP60TW

---

## パーツリスト

エンジンパーツは除く



株式会社 明和製作所

'08.7

## 【部品注文についてのご注意】

1. この部品表には、次の型式の部品を収録してあります。

●KP60T      ●KP60TW

2. 部品注文の際には、必ず次の事項をお知らせください。

●型式      ●部品表      ●製造番号      ●数量

3. アッセンブリ (Assy) の構造部品については、単品販売できないものがありますのでご了承ください。

4. 部品は予告なく変更することがありますのでご了承ください。

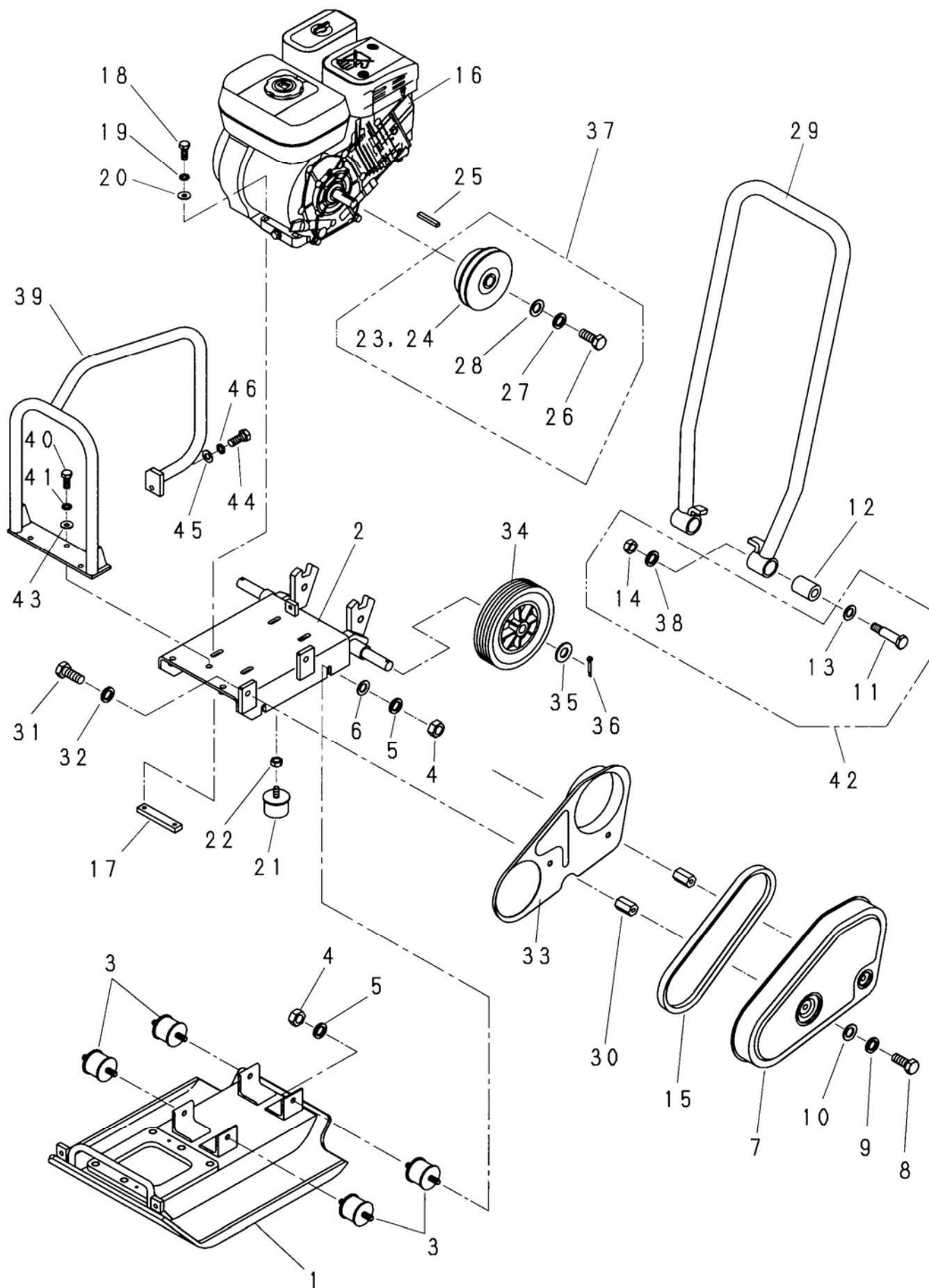
5. 部品の注文は各営業所、または工場へご用命ください。

6. 部品は必ず純正部品をご使用ください。

# 【 目 次 】

|                |        |
|----------------|--------|
| 1. 外装関係        | -----1 |
| 2. 起振体関係       | -----3 |
| 3. 散水関係(KP60W) | -----5 |
| 4. 銘板関係        | -----7 |

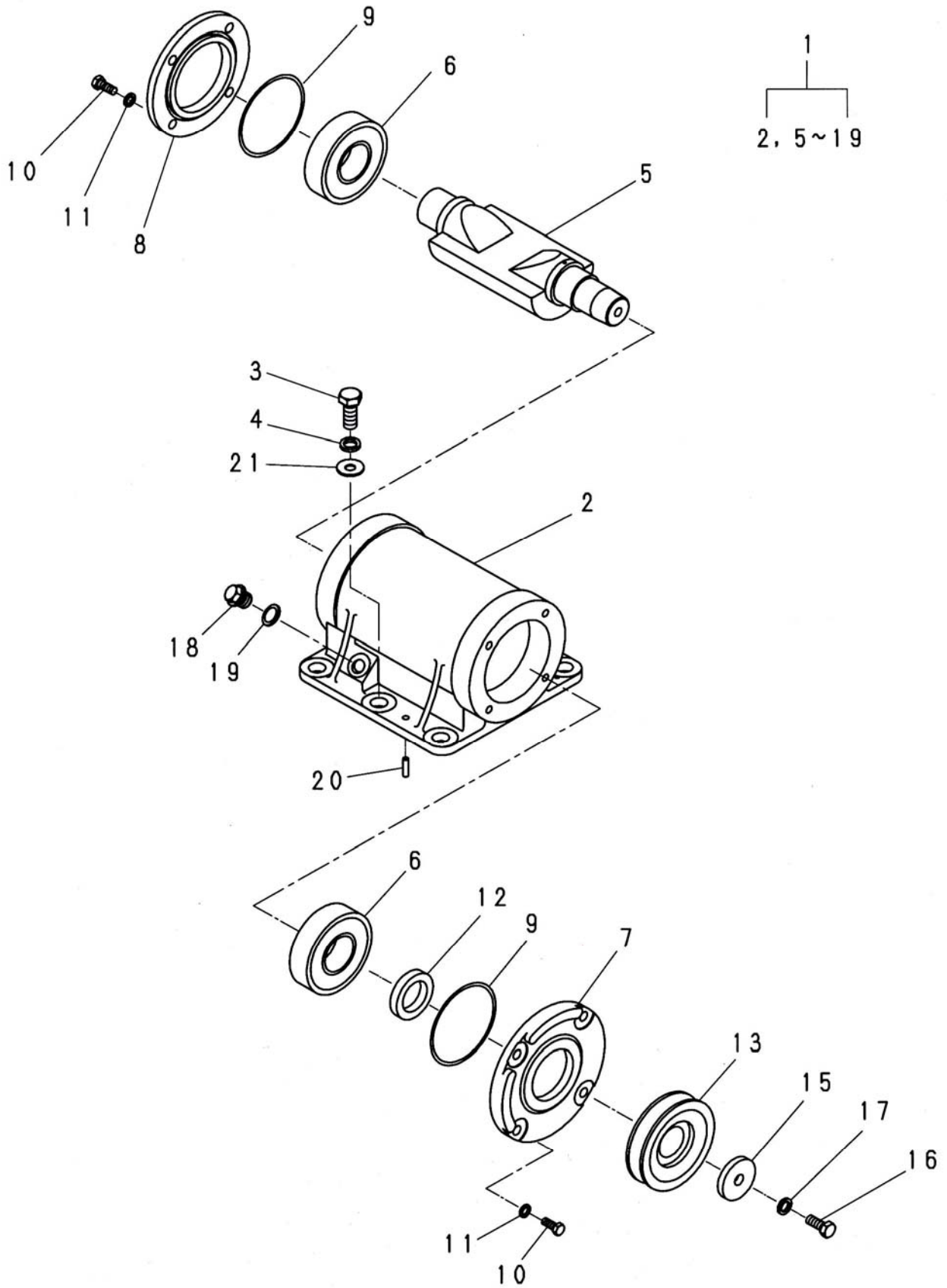
# 1. 外装関係



## 1. 外装関係

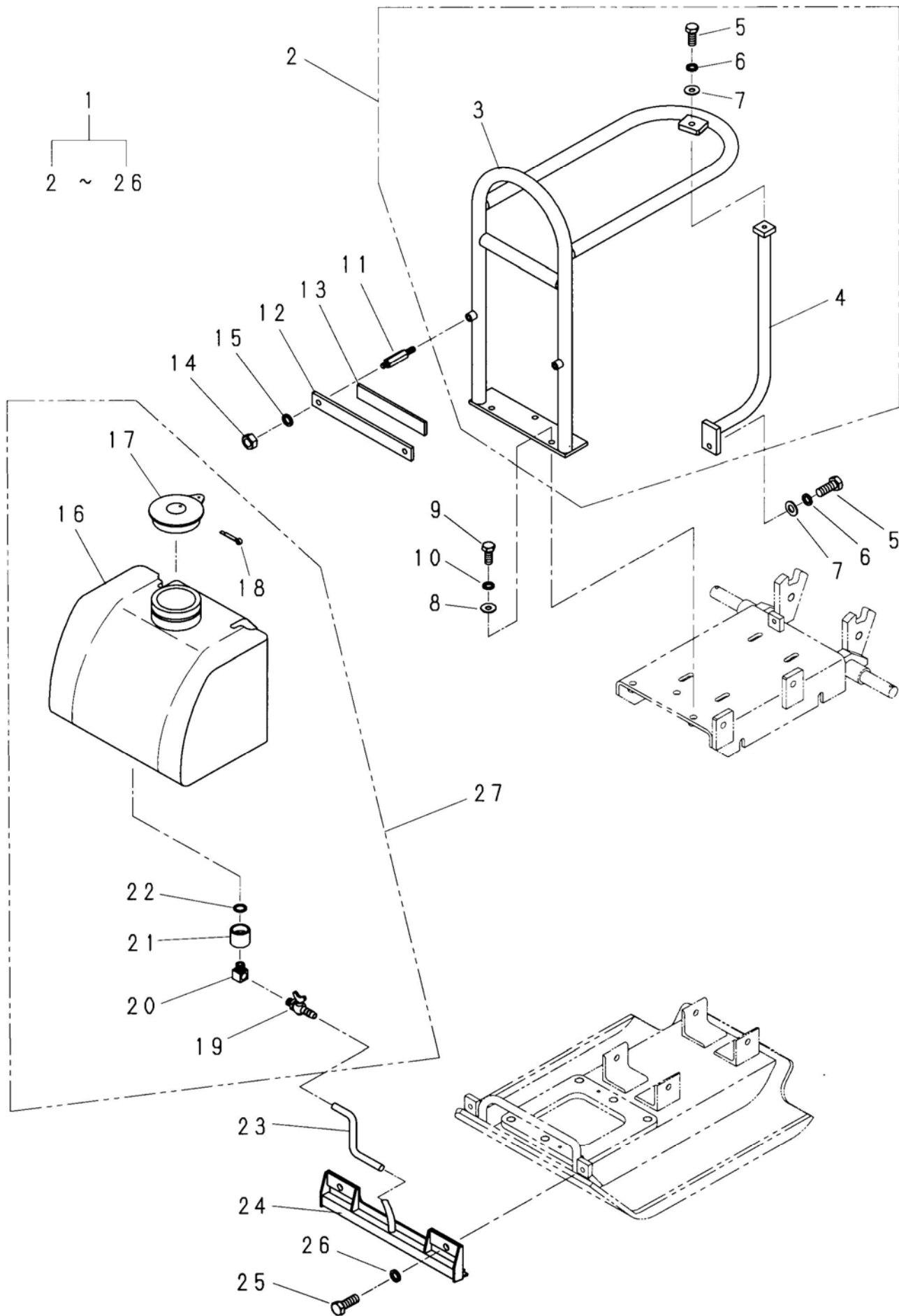
| 見出<br>番号 | 部品番号    | 部 品 名 称      | 個 数 |      | 備 考                                   |
|----------|---------|--------------|-----|------|---------------------------------------|
|          |         |              | 60T | 60TW |                                       |
| 1        | 5003782 | 振動板          | 1   | 1    |                                       |
| 2        | 5003810 | エンジン台        | 1   | 1    |                                       |
| 3        | 5000283 | 防振ゴム         | 4   | 4    |                                       |
| 4        | 1001289 | ナット          | 8   | 8    | M10                                   |
| 5        | 1001325 | スプリングワッシャ    | 8   | 8    | M10                                   |
| 6        | 1001376 | ワッシャ         | 4   | 4    | $\phi 10.5 \times \phi 25 \times 3.2$ |
| 7        | 5003493 | プーリカバー       | 1   | 1    |                                       |
| 8        | 1000632 | ボルト          | 2   | 2    | M10×25                                |
| 9        | 1001325 | スプリングワッシャ    | 2   | 2    | M10                                   |
| 10       | 1001376 | ワッシャ         | 2   | 2    | $\phi 10.5 \times \phi 25 \times 3.2$ |
| 11       | 5002508 | ハンドル支持ピン     | 2   | 2    |                                       |
| 12       | 5002509 | ハンドル防振ゴム     | 2   | 2    |                                       |
| 13       | 1001384 | ワッシャ         | 2   | 2    | $\phi 17 \times \phi 38 \times 4.5$   |
| 14       | 1001291 | ナット          | 2   | 2    | M14                                   |
| 15       | 1001398 | Vベルト         | 1   | 1    | A-30R                                 |
| 16       | 1004372 | エンジン         | 1   | 1    |                                       |
| 17       | 5002904 | エンジンナット      | 2   | 2    |                                       |
| 18       | 1000614 | ボルト          | 4   | 4    | M8X40                                 |
| 19       | 1001324 | スプリングワッシャ    | 4   | 4    | M8                                    |
| 20       | 1001351 | プレーンワッシャ     | 4   | 4    | M8                                    |
| 21       | 5000289 | ストップゴム       | 1   | 1    |                                       |
| 22       | 1001289 | ナット          | 1   | 1    | M10                                   |
| 23       | 1003969 | クラッチ         | 1   | 1    |                                       |
| 24       | 4002041 | シューAssy      | 1   | 1    |                                       |
| 25       | 1001391 | キー           | 1   | 1    | 5X5X35角                               |
| 26       | 1000612 | ボルト          | 1   | 1    | M8X30                                 |
| 27       | 1001324 | スプリングワッシャ    | 1   | 1    | M8                                    |
| 28       | 1001489 | ワッシャ         | 1   | 1    | $\phi 8.5 \times \phi 25 \times 3.2$  |
| 29       | 5000308 | 操作ハンドル       | 1   | 1    |                                       |
| 30       | 5002510 | プーリカバー取付ボス   | 2   | 2    |                                       |
| 31       | 1000632 | ボルト          | 2   | 2    | M10X25                                |
| 32       | 1001325 | スプリングワッシャ    | 2   | 2    | M10                                   |
| 33       | 5003494 | インサイドカバー     | 1   | 1    |                                       |
| 34       | 1001669 | タイヤ          | 2   | 2    |                                       |
| 35       | 1001357 | プレーンワッシャ     | 2   | 2    | M20                                   |
| 36       | 1001396 | 割ピン          | 2   | 2    | $\phi 5 \times 40$                    |
| 37       | 9000494 | クラッチAssy     | 1   | 1    |                                       |
| 38       | 1001327 | スプリングワッシャ    | 2   | 2    | M14                                   |
| 39       | 5003802 | 吊りフック        | 1   |      |                                       |
| 40       | 1000611 | ボルト          | 3   |      | M8X25                                 |
| 41       | 1001324 | スプリングワッシャ    | 3   |      | M8                                    |
| 42       | 9000444 | ハンドル支持ピンAssy | 2   | 2    | KP30,50,60,80用                        |
| 43       | 1001351 | プレーンワッシャ     | 3   |      | M8                                    |
| 44       | 1000632 | ボルト          | 1   |      | M10X25                                |
| 45       | 1001352 | プレーンワッシャ     | 1   |      | M10                                   |
| 46       | 1001325 | スプリングワッシャ    | 1   |      | M10                                   |

## 2. 起振体関係





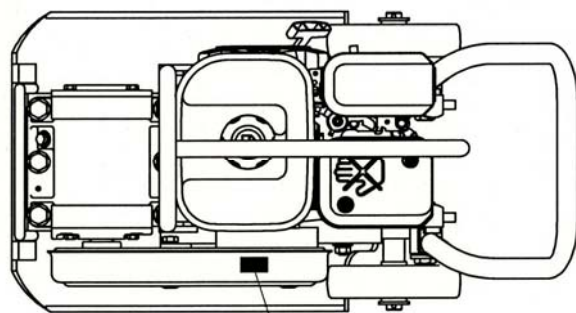
### 3. 散水関係(KP60TW)



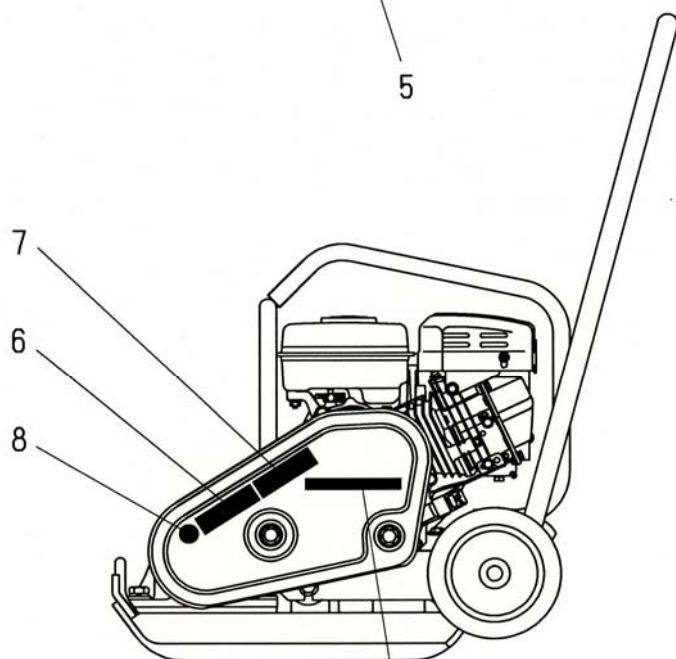




#### 4. 銘板関係



5

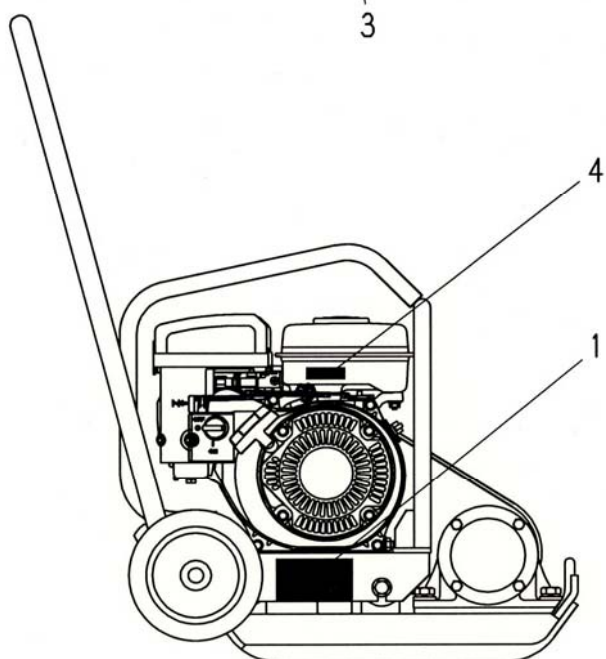
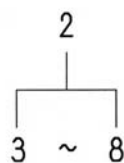


7

6

8

3



4

1





## 株式会社 明和製作所

|        |           |                  |                    |                    |
|--------|-----------|------------------|--------------------|--------------------|
| 東京営業所  | 〒334-0063 | 川口市東本郷5          | TEL (048) 284-8883 | FAX (048) 282-0234 |
| 大阪営業所  | 〒536-0021 | 大阪市城東区諏訪3-2-20   | TEL (06) 6961-0747 | FAX (06) 6961-9303 |
| 名古屋営業所 | 〒454-0869 | 名古屋市中川区荒子1-32    | TEL (052) 361-5285 | FAX (052) 361-5257 |
| 福岡営業所  | 〒816-0921 | 福岡県大野城市仲畑1-10-33 | TEL (092) 502-9100 | FAX (092) 502-9104 |
| 仙台営業所  | 〒984-0042 | 仙台市若林区大和町4-23-10 | TEL (022) 236-0235 | FAX (022) 236-0237 |
| 関越出張所  | 〒378-0122 | 群馬県沼田市白沢町生枝1480  | TEL (0278) 53-4075 | FAX (0278) 53-3807 |
| 川口工場   | 〒334-0063 | 川口市東本郷5          | TEL (048) 283-1611 | FAX (048) 282-0234 |
| 部品センター | 〒334-0063 | 川口市東本郷5          | TEL (048) 280-5555 | FAX (048) 282-0330 |

<http://www.meiwa-ltd.co.jp>