

明和 前後進 プレート

RP150

パーツリスト

エンジンパーツは除く



株式会社 明和製作所

'07.03

■部品注文についてのご注意 ■

1. この部品表には次の型式の部品を収録してあります。

● R P 1 5 0

2. 部品ご注文の際には必ず次の事項をお知らせください。

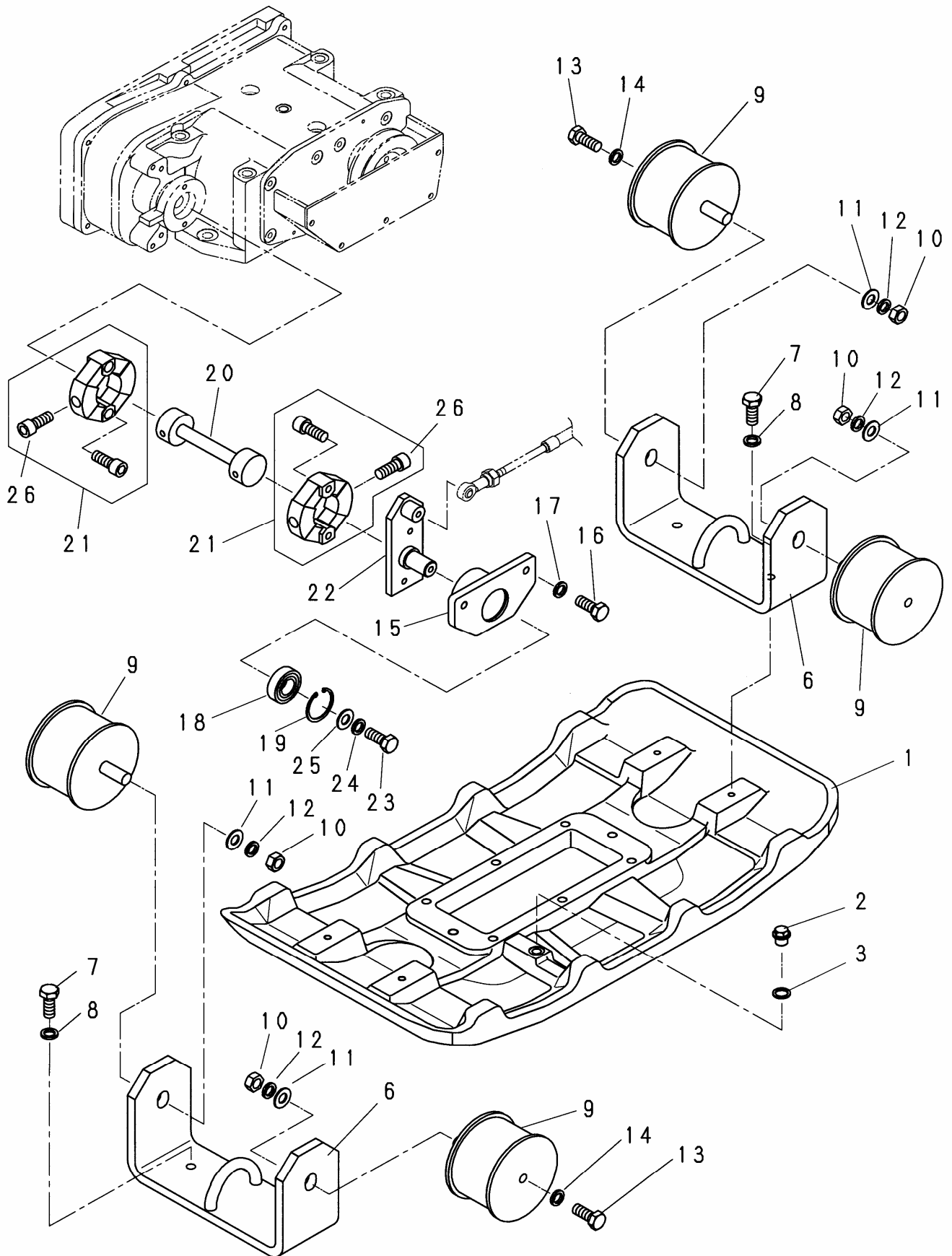
●型 式 ●部品番号 ●製造番号 ●数 量

3. アッセンブリ（A s s y）の構造部品については単品販売できないものがありますのでご了承ください。
4. 部品は予告なく変更することがありますのでご了承ください。
5. 部品のご注文は各営業所、または工場へご用命ください。
6. 部品は必ず純正部品をご使用ください。

【目次】

1-1. 外装関係 (1)	-----1
1-2. 外装関係 (2)	-----3
1-3. 外装関係 (3)	-----5
2-1. 操作関係 (1)	-----7
2-2. 操作関係 (2)	-----9
3-1. 起振体関係 (1)	-----11
3-2. 起振体関係 (2)	-----13
3-3. 起振体関係 (3)	-----15
4. 銘板関係	-----17

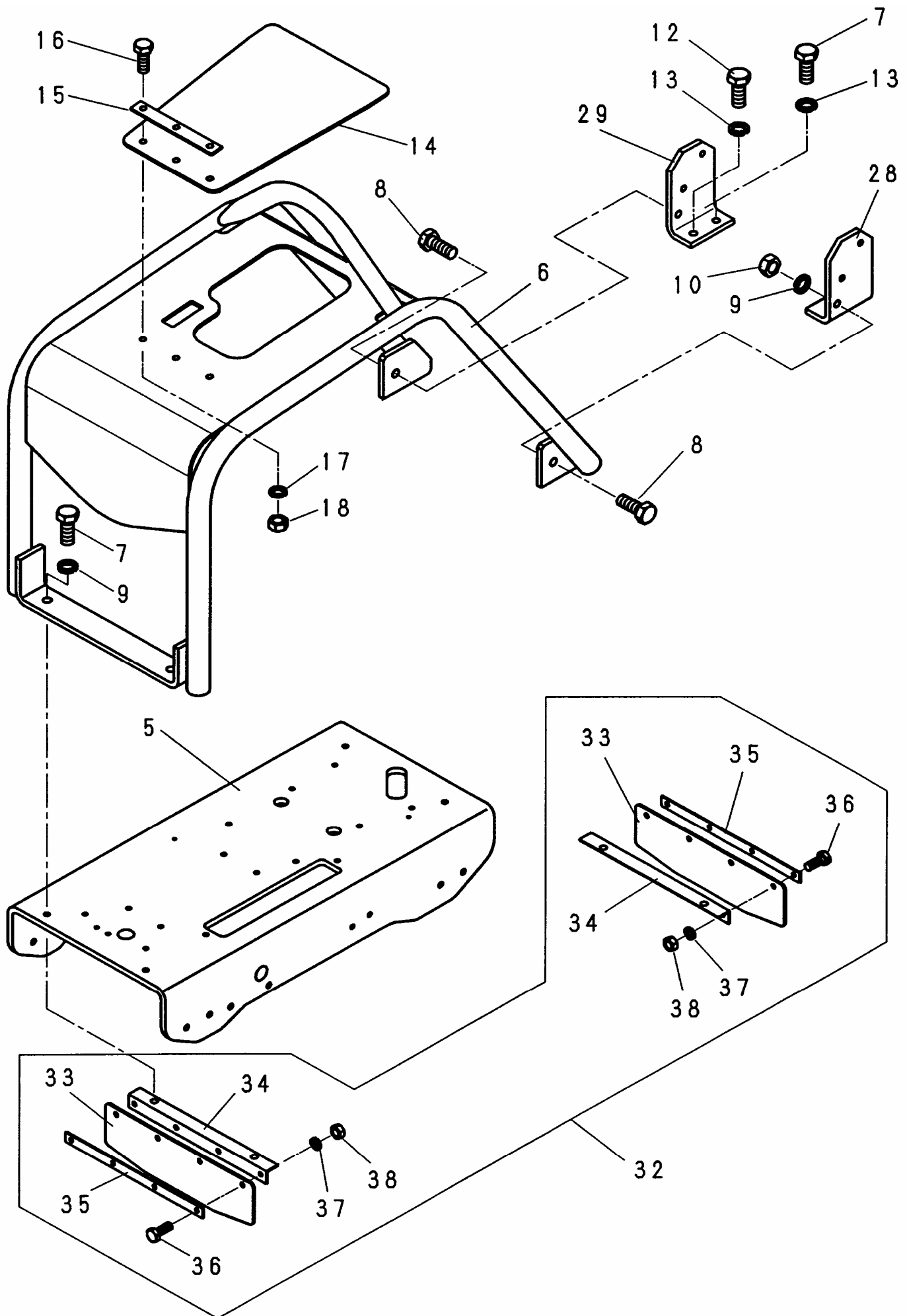
1-1. 外装関係(1)



1-1. 外装関係(1)

見出番号	部品番号	部品名称	個数	備考
1	5003305	振動板	1	
2	1001420	プラグ	1	
3	4001461	ガasket	1	
6	5003307	ブラケット	2	
7	1000652	ボルト	4	M12x30
8	1001326	スプリングワッシャ	4	M12
9	1004152	防振ゴム	4	
10	1001290	ナット	4	M12
11	1001382	ワッシャ	4	12.5x35x3.2
12	1001326	スプリングワッシャ	4	M12
13	1000651	ボルト	4	M12x25
14	1001326	スプリングワッシャ	4	M12
15	5003304	レバーブラケット(C)	1	
16	1000611	ボルト	2	M8x25
17	1001324	スプリングワッシャ	2	M8
18	1001856	ベアリング	1	
19	1001851	スナップリング	1	
20	5003270	カップリングシャフト	1	
21	1004062	カップリング	2	
22	5003312	チェンジレバー	1	
23	1000609	ボルト	1	M8x20
24	1001324	スプリングワッシャ	1	M8
25	1001373	ワッシャ	1	8.5x30x3.2
26	1000779	六角穴付ボルト	4	M6x15

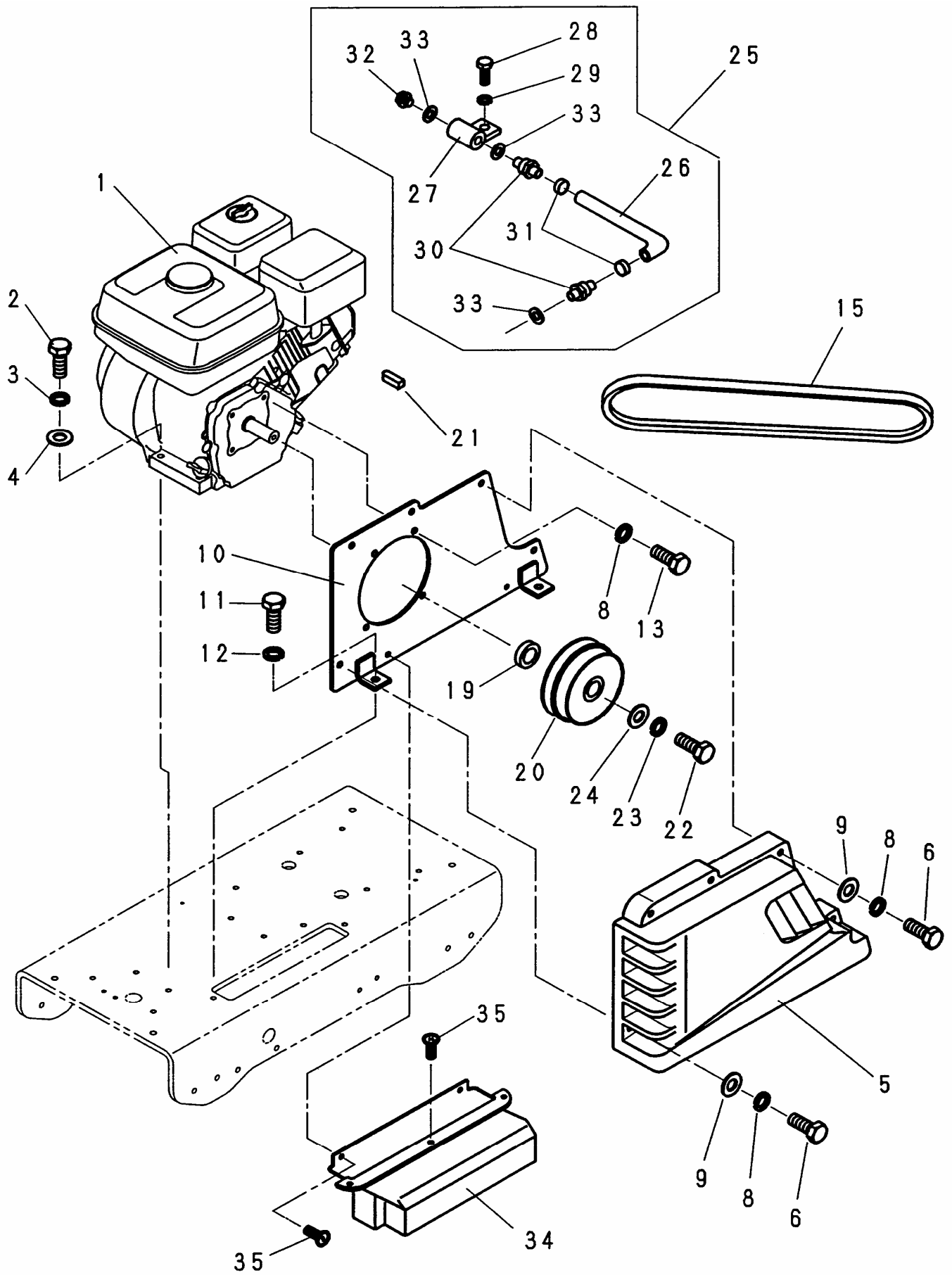
1-2. 外装関係(2)



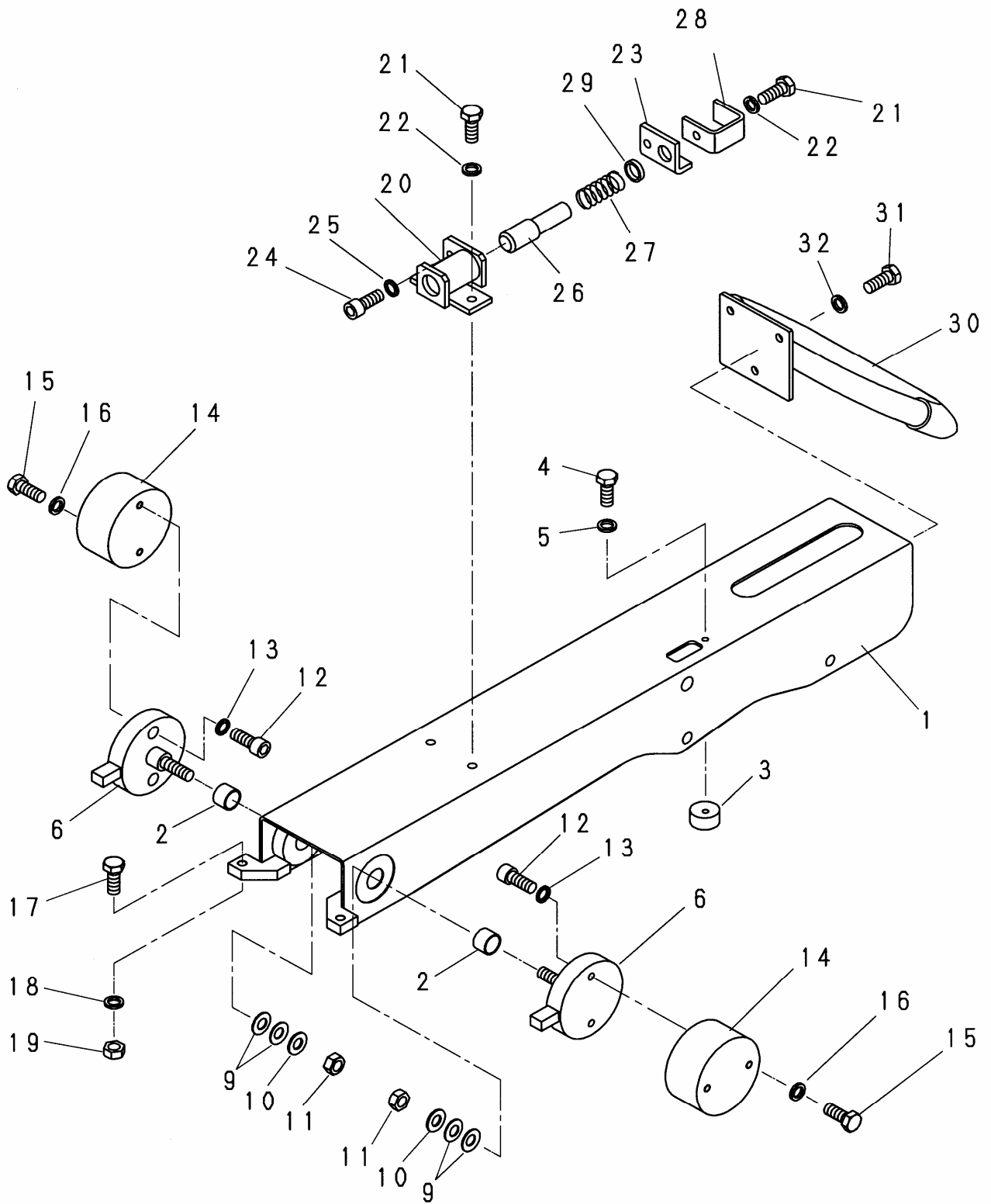
1-2. 外装関係(2)

見出番号	部品番号	部 品 名 称	個数	備 考
5	5003306	フレーム	1	
6	5003308	エンジンガード	1	
7	1000634	ボルト	4	M10x35
8	1000633	ボルト	2	M10x30
9	1001325	スプリングワッシャ	4	M10
10	1001289	ナット	2	M10
12	1000632	ボルト	2	M10x25
13	1001325	スプリングワッシャ	4	M10
14	5003313	ルーフカバー	1	
15	5003197	ルーフプレート	1	
16	1000611	ボルト	3	M8x25
17	1001324	スプリングワッシャ	3	M8
18	1001303	ナイロンナット	3	M8
28	5003315	ハンドルブラケット(A)	1	
29	5003316	ハンドルブラケット(B)	1	
32	9000428	アンダーカバーAssy	1	
33	5003363	アンダーカバー	2	
34	5003364	アンダーカバーブラケット	2	
35	5003365	アンダーカバープレート	2	
36	1000594	ボルト	6	M6x25
37	1001323	スプリングワッシャ	6	M6
38	1001302	ナイロンナット	6	M6

1-3. 外装関係(3)



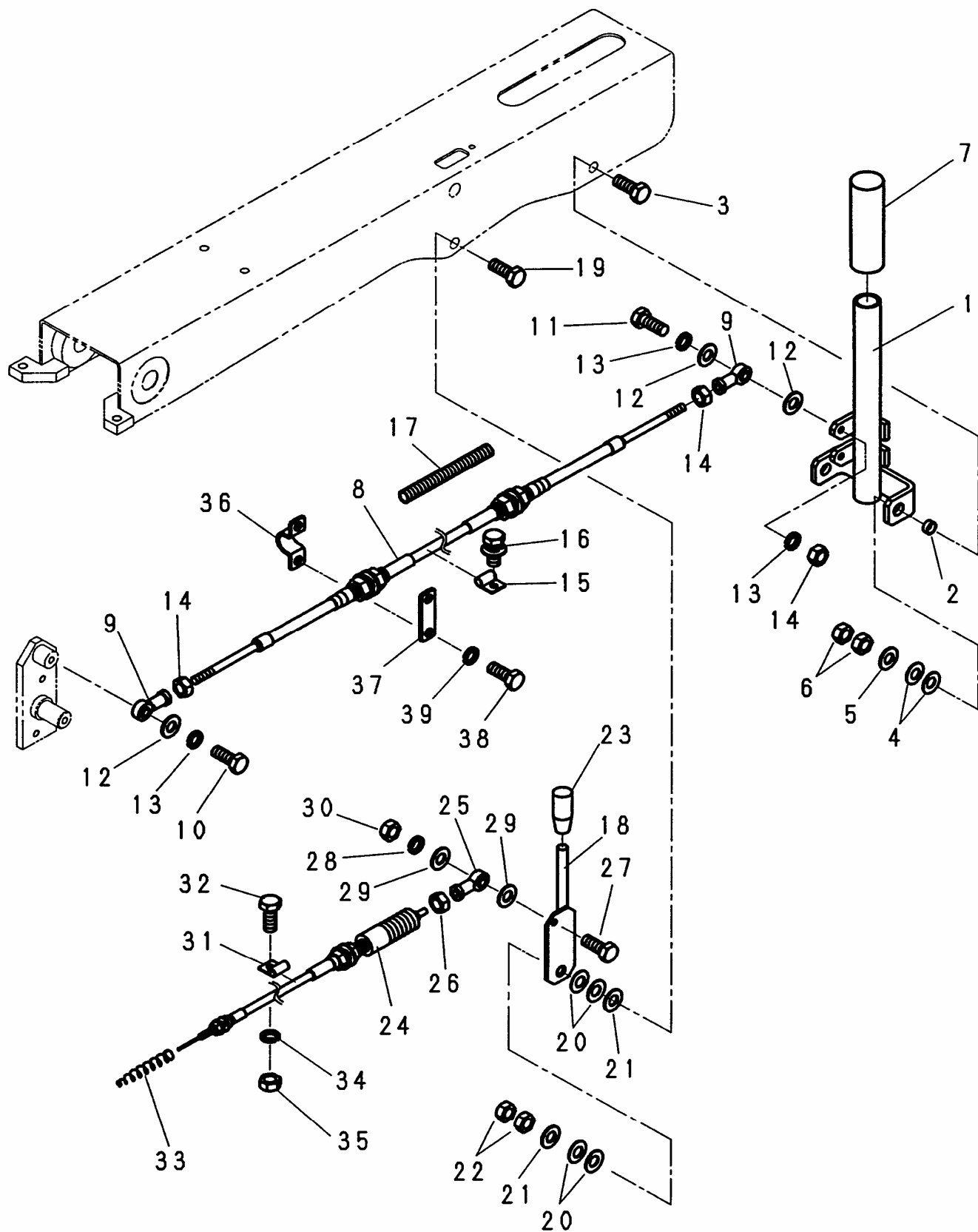
2-1. 操作關係(1)



2-1. 操作関係(1)

見出番号	部品番号	部 品 名 称	個数	備 考
1	5003317	操作ハンドル	1	
2	1003990	IGブッシュ	2	
3	5003070	偏心カラー	1	
4	1000589	ボルト	1	M6x15
5	1001323	スプリングワッシャ	1	M6
6	5003202	ハンドルシャフト(A)	2	
9	1003865	皿バネ	4	H12
10	1001837	ワッシャ	2	13x25x3.2
11	1001305	ナイロンナット	4	M12
12	1000802	六角穴付ボルト	4	M8x30
13	1001333	サラバネワッシャ	4	M8 (H)
14	5000196	ハンドル防振ゴム	2	
15	1000612	ボルト	4	M8x30
16	1001324	スプリングワッシャ	4	M8
17	1000633	ボルト	2	M10x30
18	1001325	スプリングワッシャ	2	M10
19	1001289	ナット	2	M10
20	5003205	ピンホルダー	1	
21	1000609	ボルト	3	M8x20
22	1001324	スプリングワッシャ	3	M8
23	5003067	ブラケット	1	
24	1000796	六角穴付ボルト	1	M8x15
25	1001333	サラバネワッシャ	1	M8 (H)
26	5003068	ピン	1	
27	5000661	スプリング	1	
28	5003069	フック	1	
29	5003073	カラー	1	
30	5003355	ハンドルグリップ	1	
31	1000609	ボルト	3	M8x20
32	1001324	スプリングワッシャ	3	M8

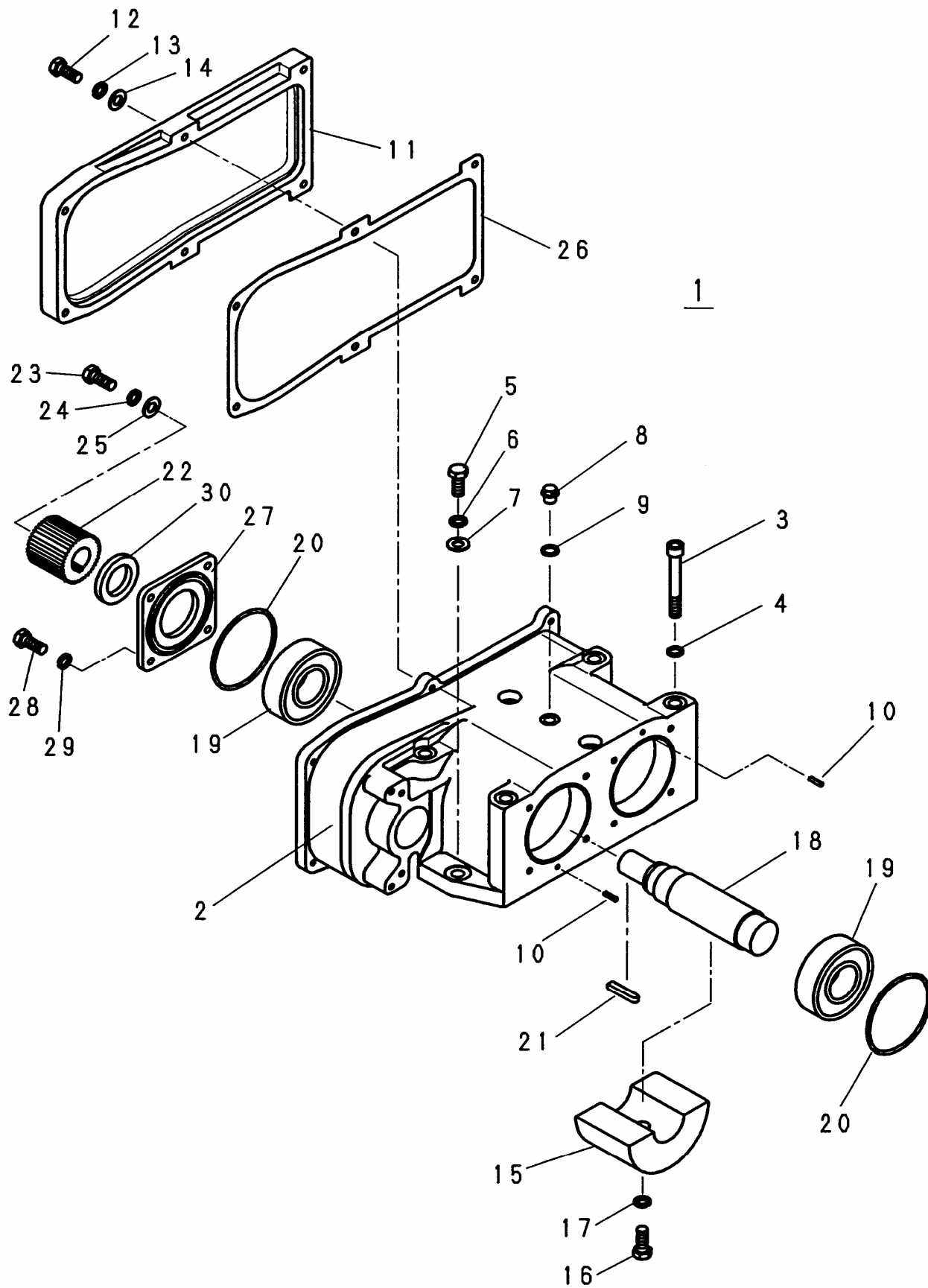
2-2. 操作關係(2)



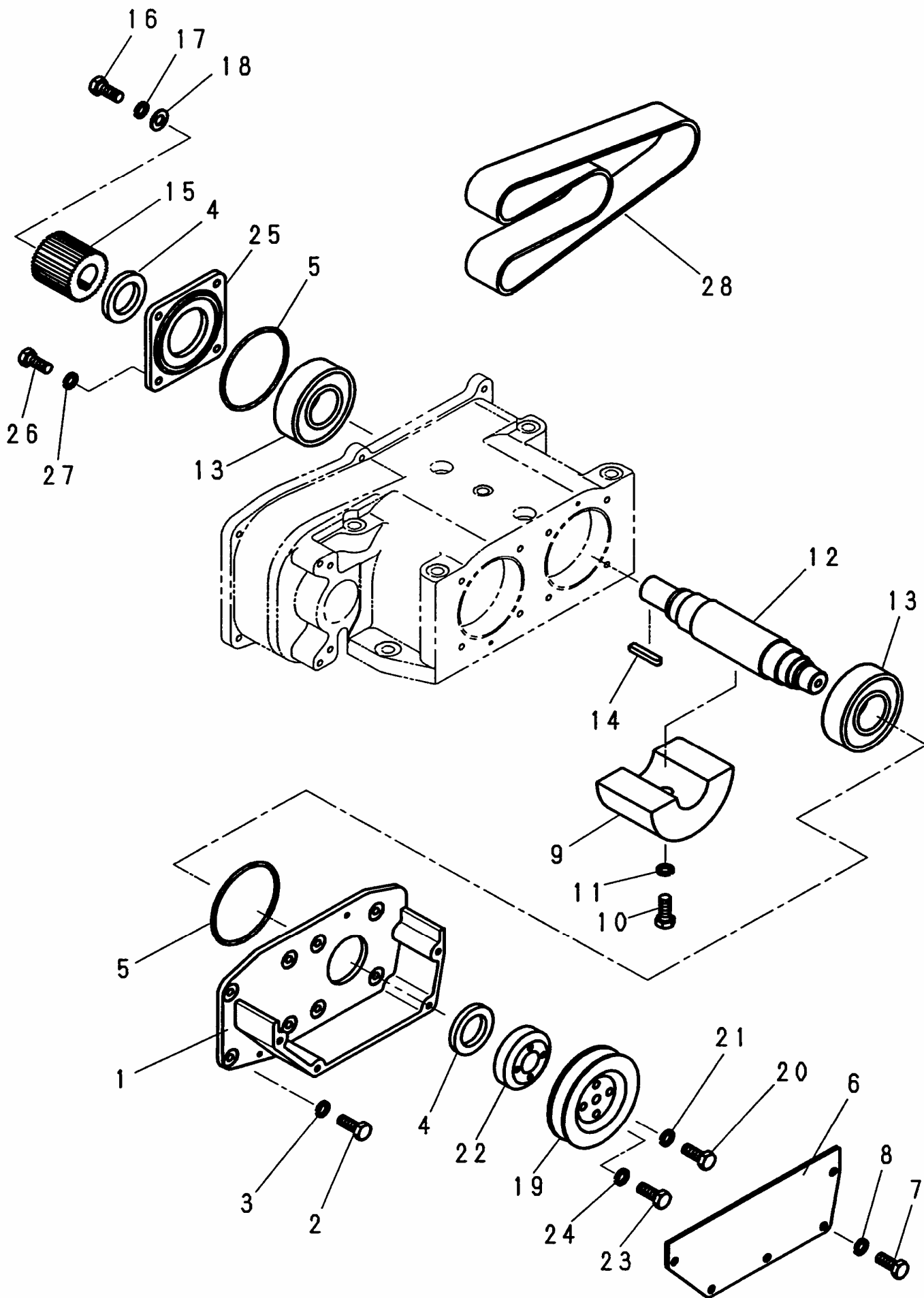
2-2. 操作関係(2)

見出番号	部品番号	部 品 名 称	個数	備 考
1	5003203	操作レバー	1	
2	1003989	IGブッシュ	2	
3	1000654	ボルト	2	M12x40
4	1003865	皿バネ	4	H12
5	1001381	ワッシャ	2	12.5x25x3.2
6	1001290	ナット	4	M12
7	1002820	握りゴム	1	
8	1004153	プッシュプルワイヤー	1	
9	1002735	ロットエンド	2	
10	1000592	ボルト	1	M6x20
11	1000595	ボルト	1	M6x30
12	1001368	ワッシャ	3	6.5x16x2.3
13	1001323	スプリングワッシャ	3	M6
14	1001287	ナット	3	M6
15	1002831	Uクリップ	2	
16	1002384	ボルト 座金組込3点	2	M6x16 WS
17	1003991	コルゲートチューブ	1	
18	5003204	スロットルレバー	1	
19	1000656	ボルト	1	M12x50
20	1003865	皿バネ	4	H12
21	1001381	ワッシャ	2	12.5x25x3.2
22	1001290	ナット	2	M12
23	5000330	レバー取付ゴム	1	
24	1004155	スロットルワイヤー	1	
25	1002735	ロットエンド	1	
26	1001287	ナット	1	M6
27	1000595	ボルト	1	M6x30
28	1001323	スプリングワッシャ	1	M6
29	1001369	ワッシャ	2	6.5x16x3.2
30	1001302	ナイロンナット	1	M6
31	1002538	U型板クリップ	1	
32	1000590	ボルト	1	M6x16
33	5000903	スプリング	1	
34	1001323	スプリングワッシャ	1	M6
35	1001287	ナット	1	M6
36	5003369	クランプ	1	
37	1004154	シム	1	
38	1000594	ボルト	2	M6x25
39	1001323	スプリングワッシャ	2	M6

3-1. 起振体関係(1)



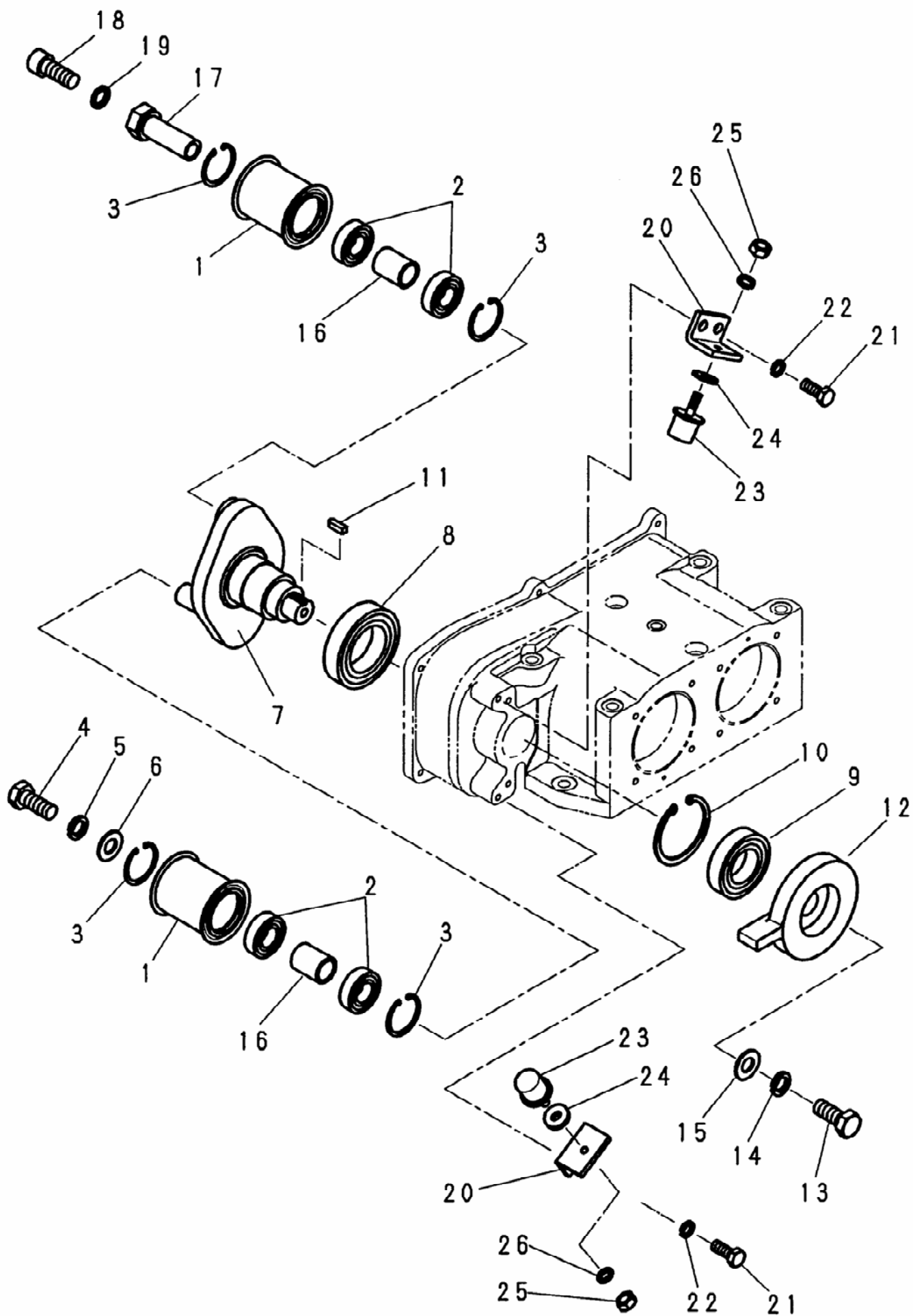
3-2. 起振体関係 (2)



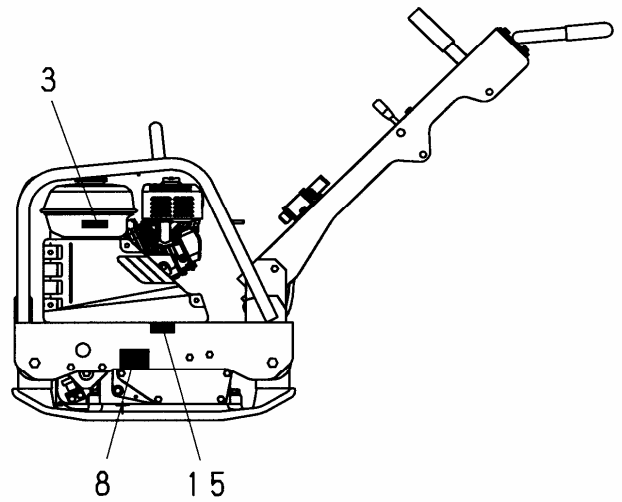
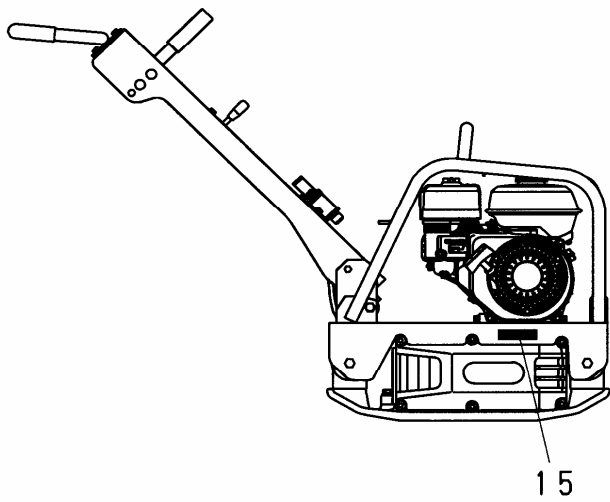
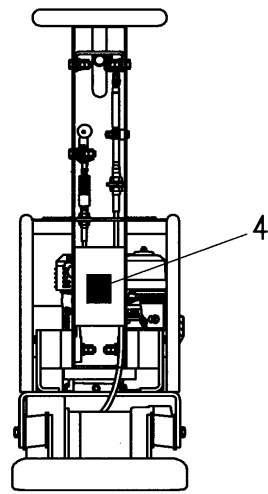
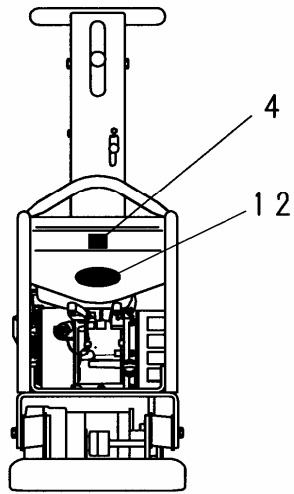
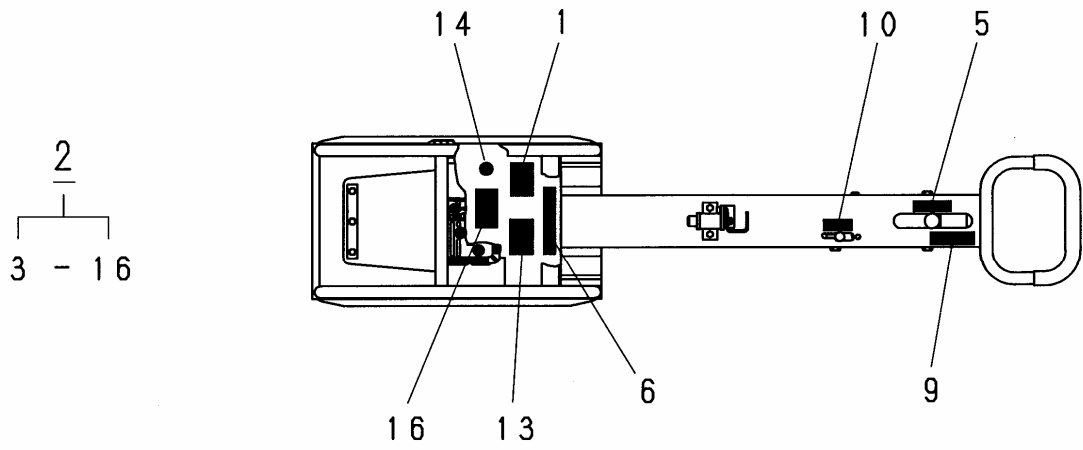
3-2. 起振体関係 (2)

見出 番号	部品番号	部 品 名 称	個数	備 考
1	5003253	カバー(B)	1	
2	1000609	ボルト	8	M8x20
3	1001324	スプリングワッシャ	8	M8
4	1001549	オイルシール	2	
5	1001541	Oリング	2	
6	5003254	カバー(C)	1	
7	1000609	ボルト	4	M8x20
8	1001324	スプリングワッシャ	4	M8
9	5003370	ウエート	1	
10	1000677	ボルト	1	M14x50
11	1001327	スプリングワッシャ	1	M14
12	5003255	シャフト(A)	1	
13	1004057	ベアリング	2	
14	1004054	キー	1	8x7x30 片丸
15	5003319	プーリ(A)	1	
16	1000632	ボルト	1	M10x25
17	1001325	スプリングワッシャ	1	M10
18	1001378	ワッシャ	1	10.5x40x3.2
19	5003321	Vプーリ	1	
20	1000632	ボルト	1	M10x25
21	1001325	スプリングワッシャ	1	M10
22	5003351	テーパカラー	1	
23	1000612	ボルト	4	M8x30
24	1001324	スプリングワッシャ	4	M8
25	5003259	ベアリング押エ(A)	1	
26	1000609	ボルト	4	M8x20
27	1001324	スプリングワッシャ	4	M8
28	1004072	タイミングベルト	1	B300DS5M1055

3-3. 起振体関係 (3)



4. 銘板関係





meiwa

株式会社 明和製作所

東京営業所	〒334-0063	川口市東本郷5	☎(048)284-8883	FAX(048)282-0234
大阪営業所	〒536-0021	大阪市城東区諏訪3-2-20	☎(06)6961-0747	FAX(06)6961-9303
名古屋営業所	〒454-0868	名古屋市中川区草平町1-37	☎(052)361-5285	FAX(052)361-5257
福岡営業所	〒812-0006	福岡市博多区上牟田2-9-25	☎(092)411-0878	FAX(092)471-6098
仙台営業所	〒984-0042	仙台市若林区大和町4-23-10	☎(022)236-0235	FAX(022)236-0237
広島営業所	〒730-0825	広島市中区光南1-2-21	☎(082)545-7870	FAX(082)545-7871
横浜営業所	〒246-0034	横浜市瀬谷区南瀬谷1-57-1	☎(045)301-6636	FAX(045)301-6442
関越出張所	〒378-0122	群馬県沼田市白沢町生枝1480	☎(0278)53-4075	FAX(0278)53-3807
部品課・サービス課	〒334-0063	川口市東本郷5	☎(048)284-8883	FAX(048)282-0234

<http://www.meiwa-ltd.co.jp>