

明和ハイブロープレート

VP-8 VP-8W
VP-8R VP-10R

パーツリスト

エンジンパーツは除く



株式会社 明和製作所

'07.03

【部品注文についてのご注意】

1. この部品表には、次の型式の部品を収録してあります。

●VP-8 ●VP-8W
●VP-8R ●VP-10R

2. 部品注文の際には、必ず次の事項をお知らせください。

●型式 ●部品番号 ●製造番号 ●数量

3. アッセンブリ (Assy) の構造部品については、単品販売できないものがありますのでご了承ください。

4. 部品は予告なく変更することがありますのでご了承ください。

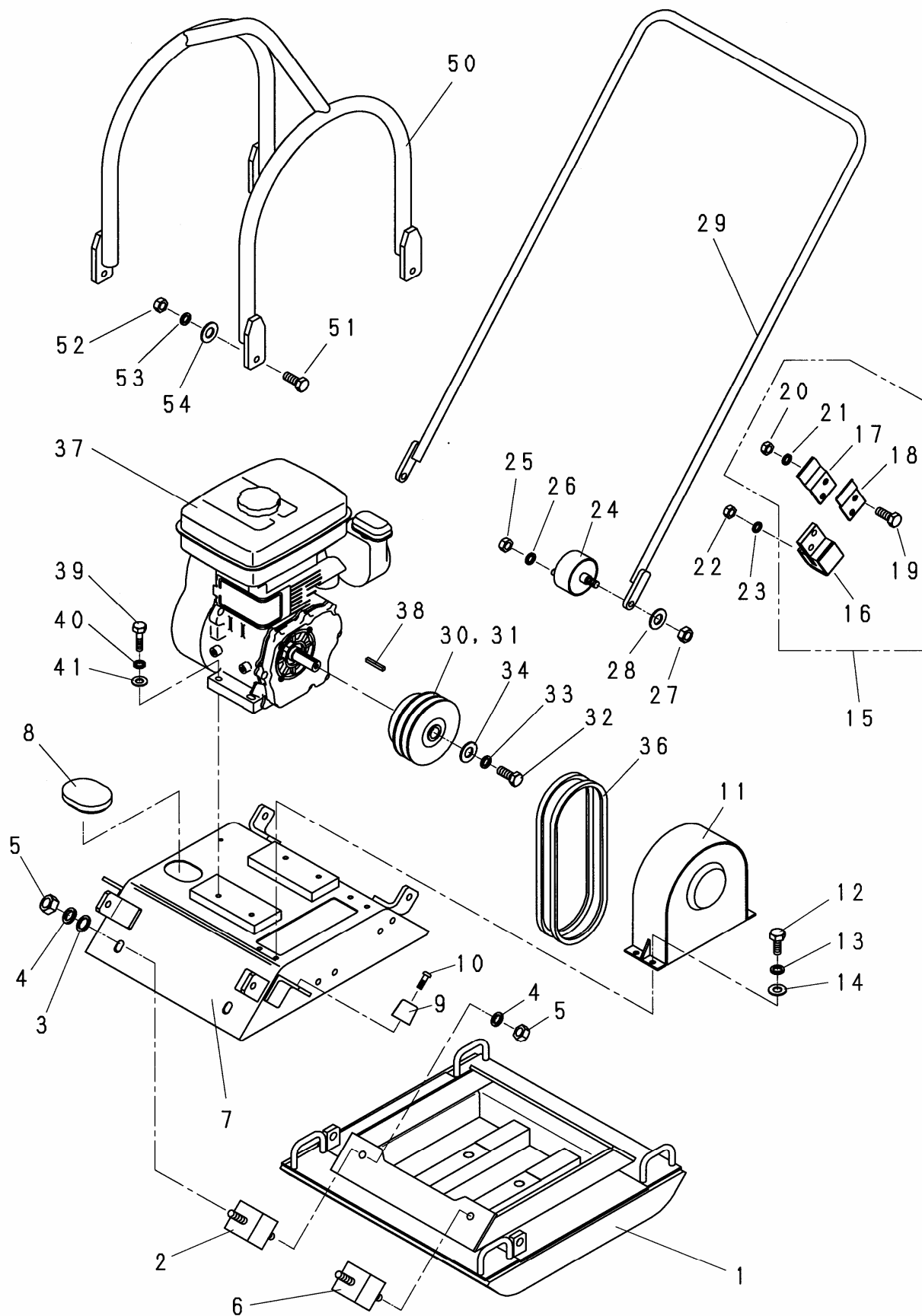
5. 部品の注文は各営業所、または工場へご用命ください。

6. 部品は必ず純正部品をご使用ください。

【目 次】

1. 外装関係	-----	1
2. 起振体関係	-----	5
3. ゴムロール関係 (VP-8R, 10R)	-----	7
4. 散水関係 (VP-8W)	-----	9
5. 銘板関係	-----	11
6. オプション (運搬車)	-----	13

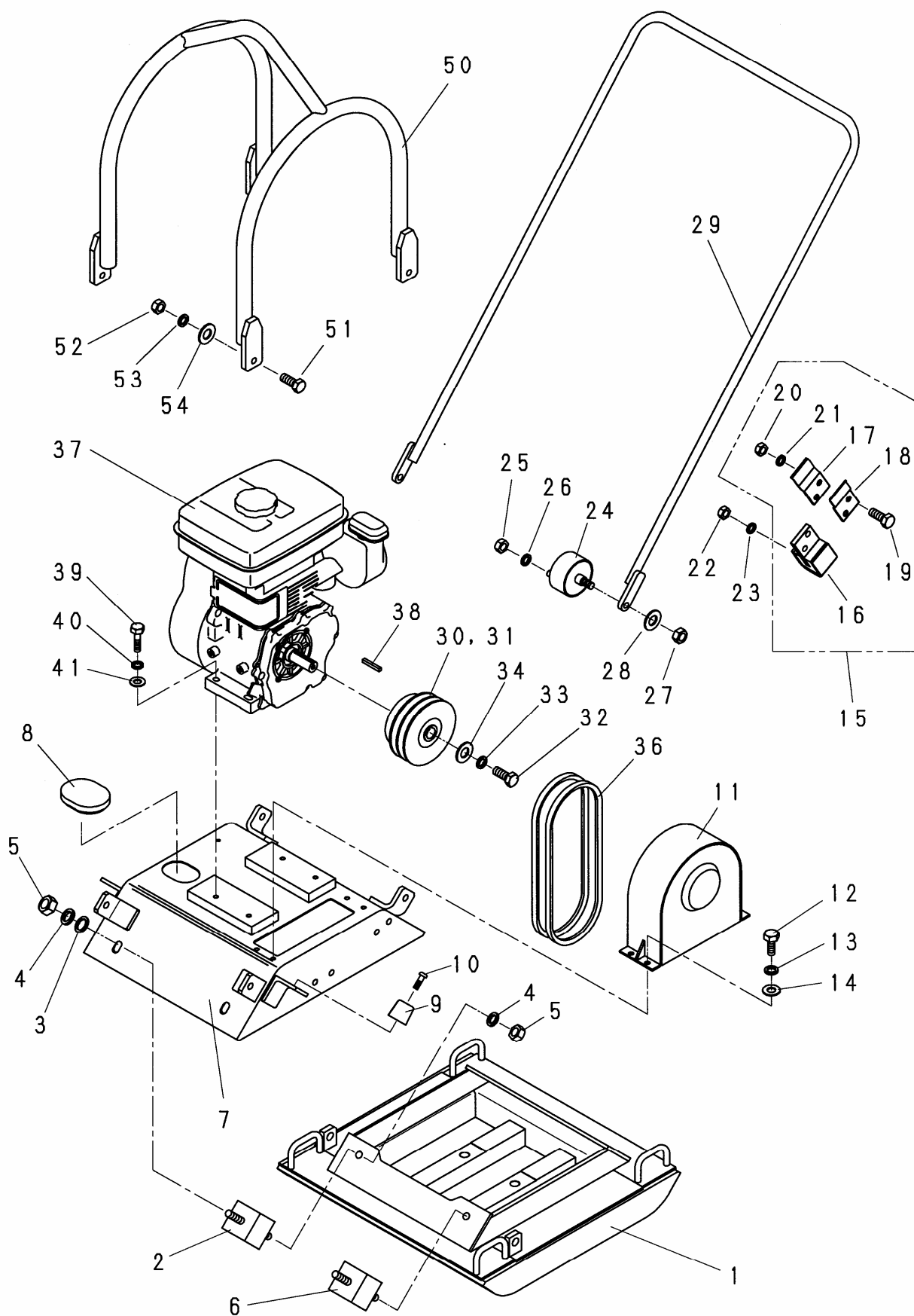
1. 外装関係



1. 外装関係

見出番号	部品番号	部 品 名 称	個 数				備 考
			8	8W	8R	10R	
1	5000256	振動板	1				
1	5000717	振動板		1			
1	5002665	振動板			1	1	
2	5000233	角型防振ゴム(B)	2	2	2	2	
3	1001382	ワッシャ	4	4	4	4	
4	1001326	スプリングワッシャ	8	8	8	8	M12
5	1001290	ナット	8	8	8	8	M12
6	5000232	角型防振ゴム(A)	2	2	2	2	
7	5003686	エンジン台	1		1	1	
7	5000718	エンジン台		1			
8	5000208	レベルキャップ	1	1	1	1	
9	5000206	ハンドルストップゴム	2	2	2	2	
10	1001387	丸子ネジ	2	2	2	2	M8X25
11	5000258	プリーカバー	1	1	1	1	
12	1000607	ボルト	4	4	4	4	M8X16
13	1001324	スプリングワッシャ	4	4	4	4	M8
14	1001351	プレーンワッシャ	4	4	4	4	M8
15	9000040	ハンドルホルダ Assy	2	2	2	2	
16	5000241	ハンドルホルダ	2	2	2	2	
17	5000242	板バネ(A)	2	2	2	2	
18	5000243	板バネ(B)	2	2	2	2	
19	1000633	ボルト	4	4	4	4	M10X30
20	1001304	ナイロンナット	4	4	4	4	M10
21	1001325	スプリングワッシャ	4	4	4	4	M10
22	1001289	ナット	4	4	4	4	M10
23	1001325	スプリングワッシャ	4	4	4	4	M10
24	5000234	丸型防振ゴム	2	2	2	2	
25	1001289	ナット	4	4	4	4	M10
26	1001325	スプリングワッシャ	4	4	4	4	M10
27	1001305	ナイロンナット	2	2	2	2	M12
28	1001353	プレーンワッシャ	2	2	2	2	M12
29	5000231	操作ハンドル	1	1	1	1	
30	1001419	クラッチ	1	1	1	1	
31	4000005	シュー Assy	1	1	1	1	
32	1000609	ボルト	1	1	1	1	M8X20
33	1001324	スプリングワッシャ	1	1	1	1	M8
34	4000002	ワッシャ	1	1	1	1	φ 8.5X φ 28Xt4.5
36	1001398	Vベルト	2	2	2	2	
37	1004186	エンジン	1	1	1	1	
38	1001391	キー	1	1	1	1	5×5×35角

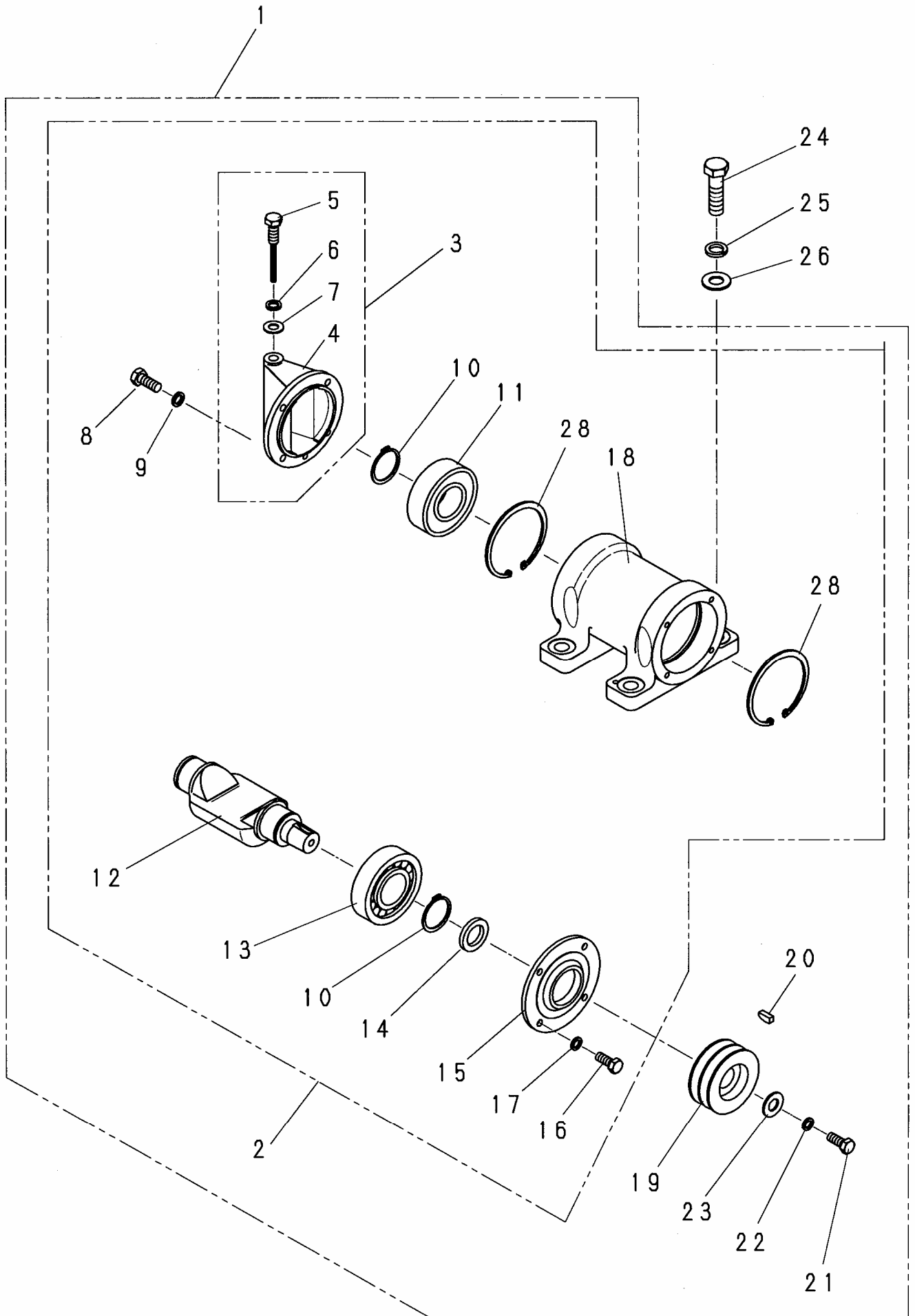
1. 外装関係



1. 外装関係

見出 番号	部品番号	部 品 名 称	個 数				備 考
			8	8W	8R	10R	
39	1000614	ボルト	4	4	4	4	M8×40
40	1001324	スプリングワッシャ	4	4	4	4	M8
41	1001351	プレーンワッシャ	4	4	4	4	M8
50	5003680	エンジンガード	1		1	1	
51	1000634	ボルト	4		4	4	M10X35
52	1001289	ナット	4		4	4	M10
53	1001325	スプリングワッシャ	4		4	4	M10
54	1001376	ワッシャ	4		4	4	10.5X25X3.2

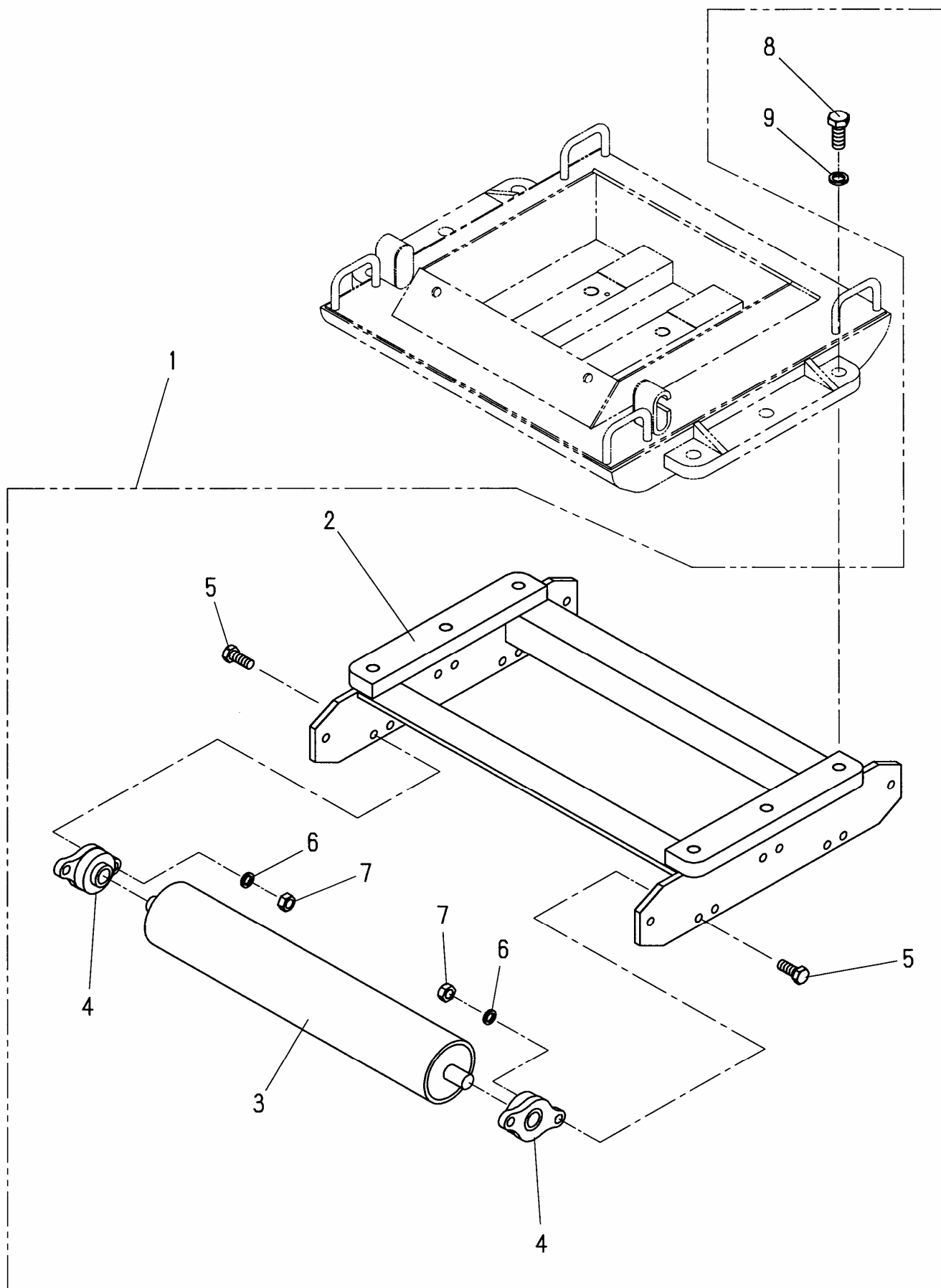
2. 起振体関係



2. 起振体関係

見出 番号	部品番号	部 品 名 称	個 数				備 考
			8	8W	8R	10R	
1	9000549	起振体Assy(A)	1	1	1	1	VP8
2	9000552	起振体Assy(B)	1	1	1	1	VP8
3	9000550	ベアリング押エ(B)Assy	1	1	1	1	VP8
4	5003684	ベアリング押エ(B)	1	1	1	1	
5	5003682	レベルゲージ	1	1	1	1	
6	1001326	スプリングワッシャ	1	1	1	1	M12
7	1001353	プレーンワッシャ	1	1	1	1	M12
8	1000611	ボルト	4	4	4	4	M8X25
9	1001324	スプリングワッシャ	4	4	4	4	M8
10	1001403	スナップリング	2	2	2	2	
11	1001410	ベアリング	1	1	1	1	
12	5000210	起振体	1	1	1	1	
13	1001411	ベアリング	1	1	1	1	
14	1001406	オイルシール	1	1	1	1	
15	5003683	ベアリング押エ(A)	1	1	1	1	
16	1000611	ボルト	4	4	4	4	M8X25
17	1001324	スプリングワッシャ	4	4	4	4	M8
18	5003681	起振体ケース	1	1	1	1	
19	5000238	Vプーリ	1	1	1	1	
20	1001392	キー	1	1	1	1	
21	1000633	ボルト	1	1	1	1	M10X30
22	1001325	スプリングワッシャ	1	1	1	1	M10
23	1001379	ワッシャ	1	1	1	1	
24	1000528	ボルト	4	4	4	4	M18X55
25	1001318	スプリングワッシャ	4	4	4	4	M18
26	1001917	ワッシャ	4	4	4	4	
28	1001528	スナップリング	2	2	2	2	

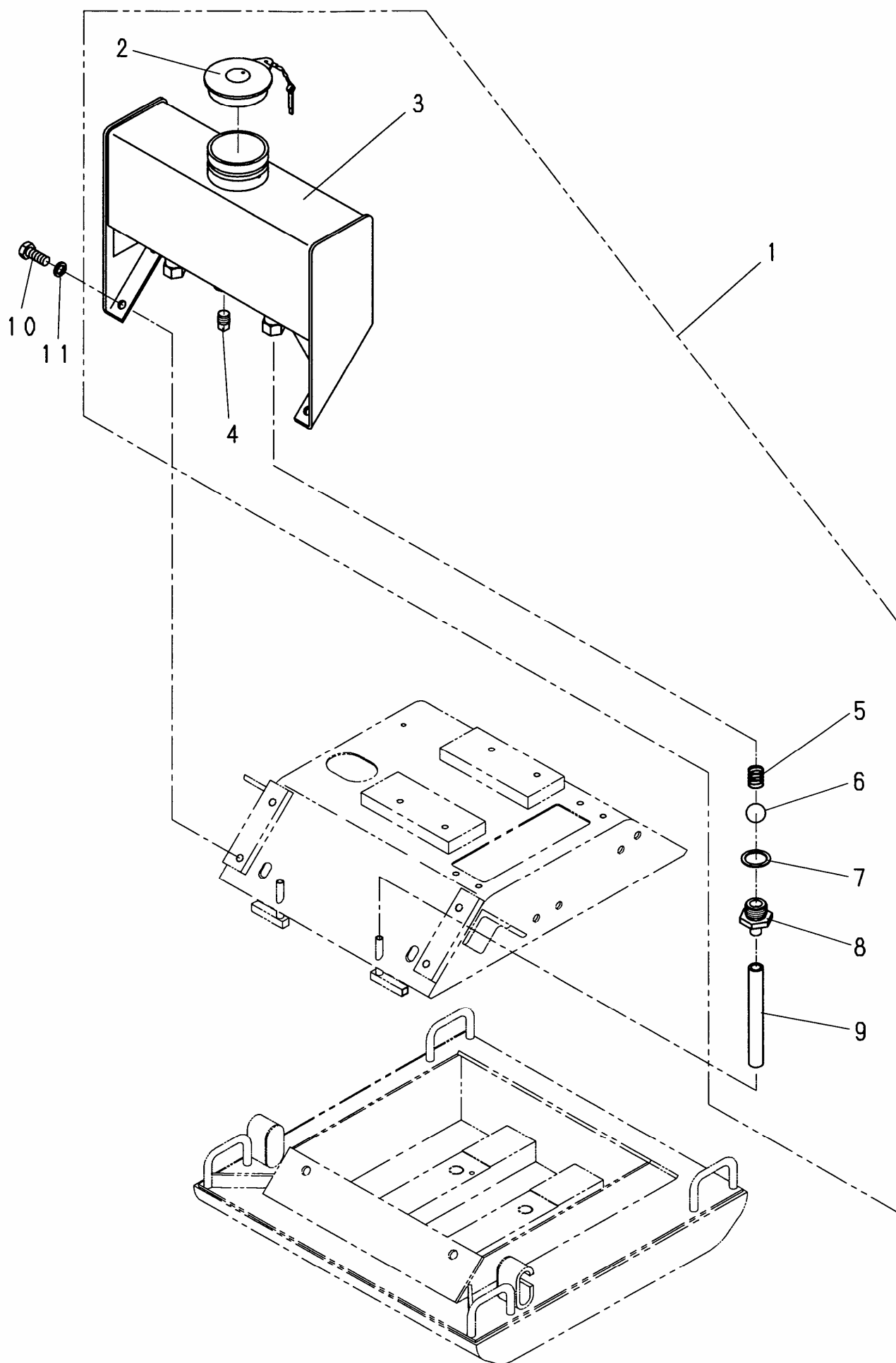
3. ゴムロール関係(VP-8R,10R)



3. ゴムロール関係(VP-8R,10R)

見出 番号	部品番号	部 品 名 称	個 数				備 考
			8	8W	8R	10R	
1	9000255	ロールAssy			1		VP8R
1	9000554	ロールAssy				1	VP10R
2	5002666	ロールフレーム			1		
2	5003679	ロールフレーム				1	
3	5002667	ロール			4		
3	5000255	ロール				4	
4	1002374	ベアリングユニット			8	8	
5	1000634	ボルト			16	16	M10X35
6	1001325	スプリングワッシャ			16	16	M10
7	1001304	ナイロンナット			16	16	M10
8	1000506	ボルト			6	6	M16X40
9	1001317	スプリングワッシャ			6	6	M16

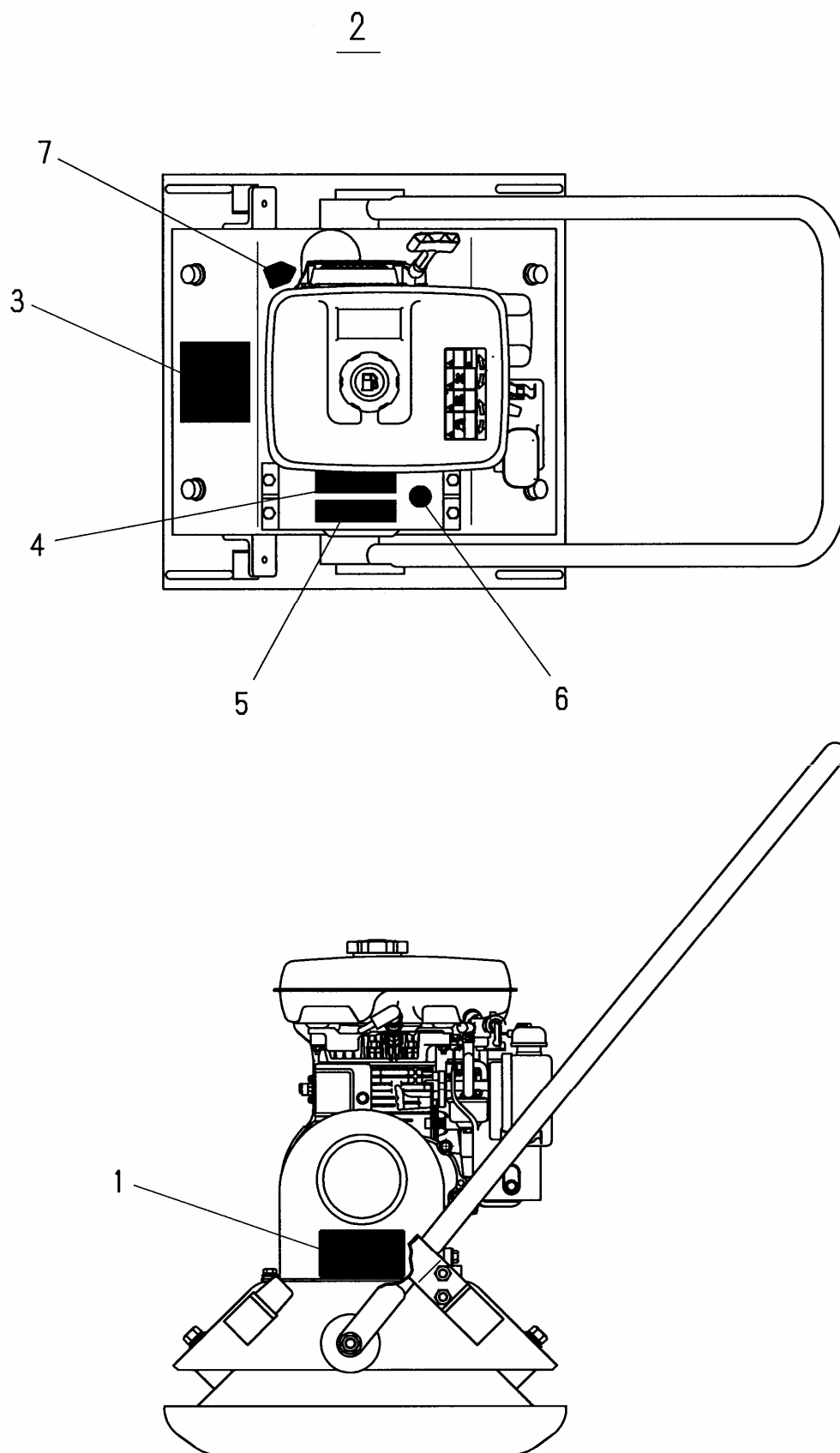
4. 散水関係 (VP-8W)



4. 散水関係 (VP-8W)

見出 番号	部品番号	部 品 名 称	個 数				備 考
			8	8W	8R	10R	
1	9000059	水タンクAssy		1			VP8W
2	9000045	水タンクキャップAssy		1			KP6(鎖、割ピン付)
3	5000719	水タンク		1			
4	1001918	プラグ		1			
5	5000230	スプリング		2			
6	1001989	スチールボール		2			
7	5000229	キャップパッキン		2			
8	5000720	ボールシート		2			
9	1001914	ビニールホース		2			
10	1000630	ボルト		4			M10X20
11	1001325	スプリングワッシャ		4			M10

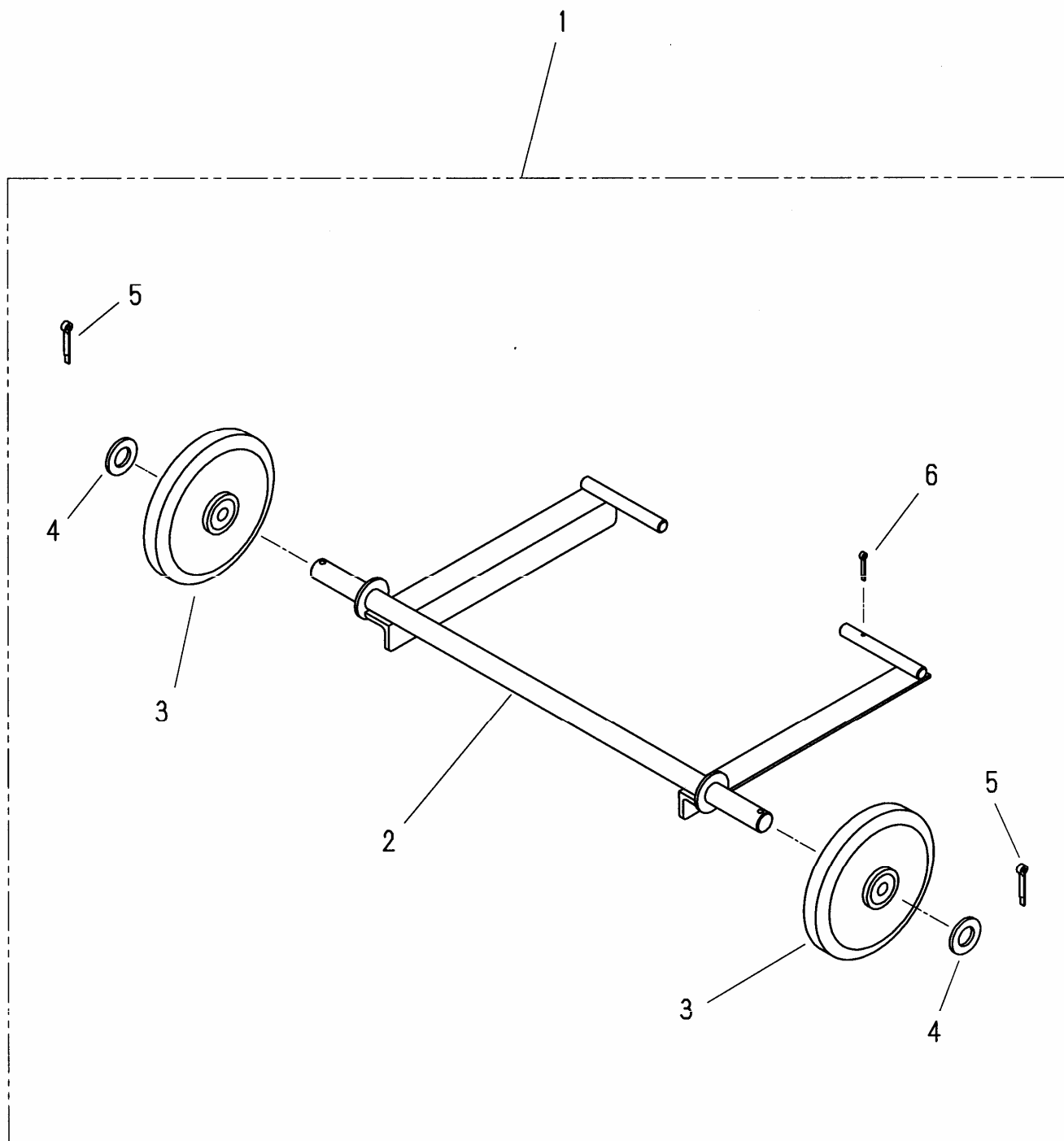
5. 銘板関係



5. 銘板関係

見出 番号	部品番号	部 品 名 称	個 数				備 考
			8	8W	8R	10R	
1	1001919	製造銘板(非売品)	1	1	1	1	VP8
2	9000300	銘板Assy	1	1	1	1	
3	1001921	ラベル	1	1	1	1	
4	1002286	ラベル	1	1	1	1	
5	1002287	ラベル	1	1	1	1	
6	1002284	ラベル	1	1	1	1	
7	1001920	ラベル	1	1	1	1	

6. オプション(運搬車)





meiwa

株式会社 明和製作所

東京営業所	〒334-0063	川口市東本郷5	☎(048)284-8883	FAX(048)282-0234
大阪営業所	〒536-0021	大阪市城東区諏訪3-2-20	☎(06)6961-0747	FAX(06)6961-9303
名古屋営業所	〒454-0868	名古屋市中川区草平町1-37	☎(052)361-5285	FAX(052)361-5257
福岡営業所	〒812-0006	福岡市博多区上牟田2-9-25	☎(092)411-0878	FAX(092)471-6098
仙台営業所	〒984-0042	仙台市若林区大和町4-23-10	☎(022)236-0235	FAX(022)236-0237
広島営業所	〒730-0825	広島市中区光南1-2-21	☎(082)545-7870	FAX(082)545-7871
横浜営業所	〒246-0034	横浜市瀬谷区南瀬谷1-57-1	☎(045)301-6636	FAX(045)301-6442
関越出張所	〒378-0122	群馬県沼田市白沢町生枝1480	☎(0278)53-4075	FAX(0278)53-3807
部品課・サービス課	〒334-0063	川口市東本郷5	☎(048)284-8883	FAX(048)282-0234

<http://www.meiwa-ltd.co.jp>